

# RADKÓW

## STUDIUM UWARUNKWAŃ I KIERUNKÓW ZAGOSPODAROWANIA PRZESTRZENNEGO

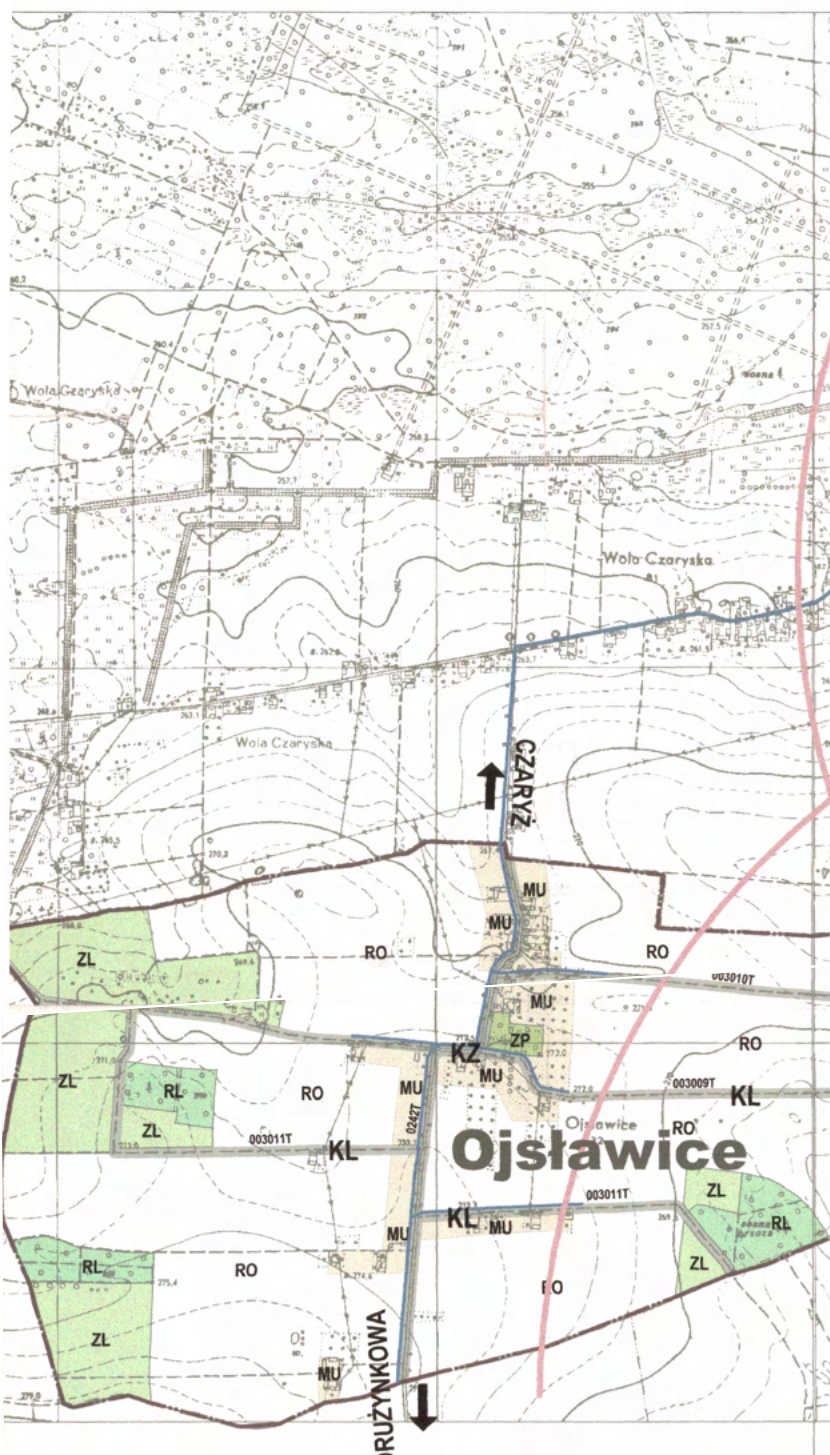
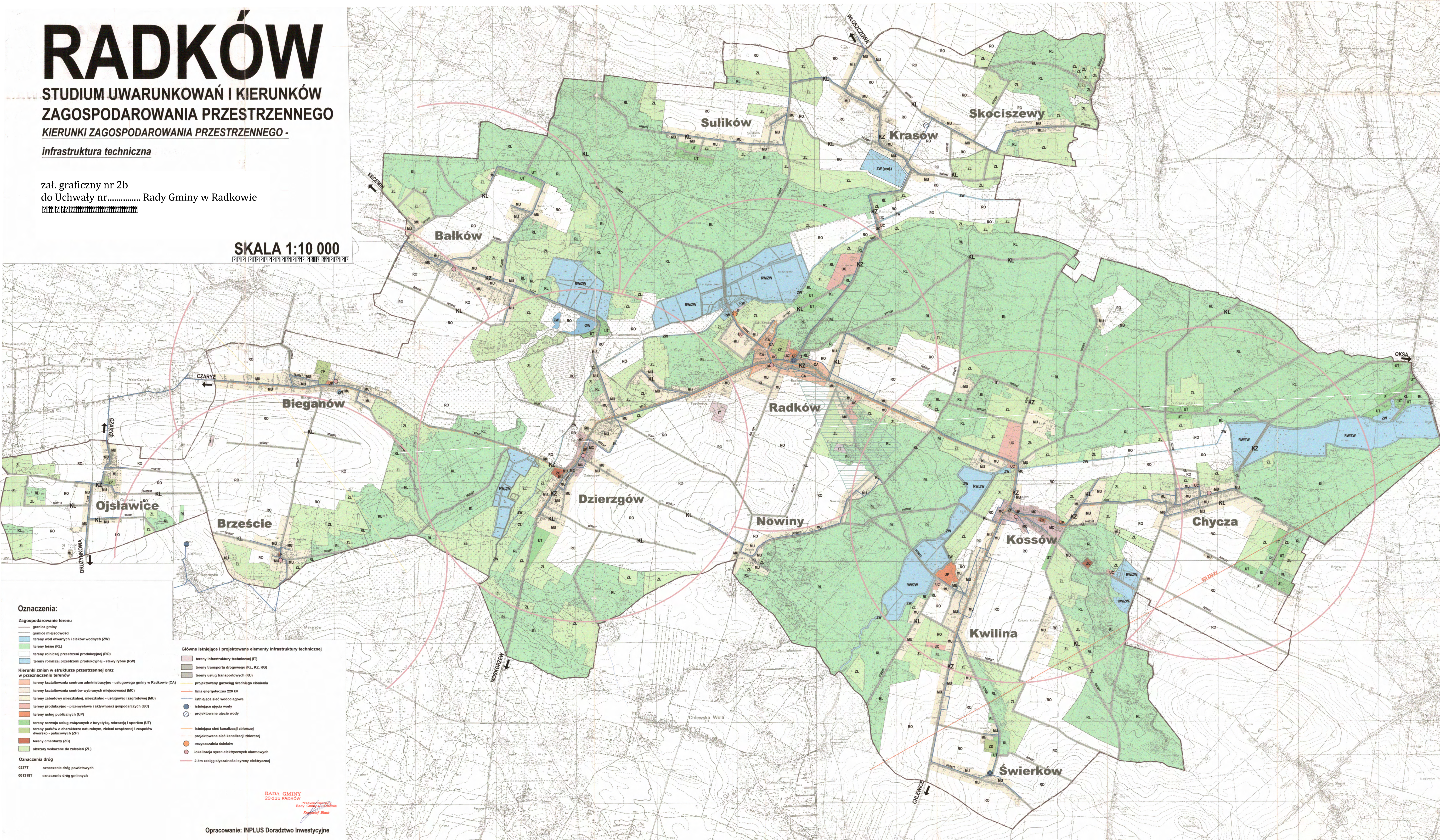
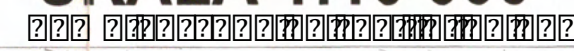
### KIERUNKI ZAGOSPODAROWANIA PRZESTRZENNEGO -

#### infrastruktura techniczna

zał. graficzny nr 2b  
do Uchwały nr..... Rady Gminy w Radkowie



SKALA 1:10 000



- Oznaczenia:**
- Zagospodarowanie terenu**
- granica gminy
  - granica miejscowości
  - tereny wód otwartych i cieków wodnych (ZW)
  - tereny leśne (RL)
  - tereny rolniczej przestrzeni produkcyjnej (RO)
  - tereny rolniczej przestrzeni produkcyjnej - stawy rybne (RW)
- Kierunki zmian w strukturze przestrzennej oraz w przeznaczeniu terenów**
- tereny kształtowania centrum administracyjno - usługowego gminy w Radkowie (CA)
  - tereny kształtowania centrum wybranych miejscowości (MC)
  - tereny zabudowy mieszkalnej, mieszkalno - usługowej i zagrodowej (MU)
  - tereny produkcyjno - przemysłowe i aktywności gospodarczych (IJC)
  - tereny usług publicznych (LUP)
  - tereny rozwoju usług związanych z turystyką, rekreacją i sportem (UT)
  - tereny parków o charakterze naturalnym, zieleni urządzonej i zespołów dworsko - pałacowych (ZP)
  - tereny cmentarzy (ZC)
  - obszary wskazane do zalesień (ZL)
- Oznaczenia dróg**
- 02377 oznaczenie dróg powiatowych
  - 001518T oznaczenie dróg gminnych
- Główne istniejące i projektowane elementy infrastruktury technicznej**
- tereny infrastruktury technicznej (IT)
  - tereny transportu drogowego (KL, KZ, KG)
  - tereny usług transportowych (KU)
  - projektowany gazociąg średniego ciśnienia
  - linia energetyczna 220 kV
  - istniejąca sieć wodociągowa
  - istniejące ujęcia wody
  - projektowane ujęcia wody
  - istniejąca sieć kanalizacji zbiorczej
  - projektowana sieć kanalizacji zbiorczej
  - oczyszczalnia ścieków
  - lokalizacja syren elektrycznych alarmowych
  - 2-km zasięg słyszalności syren elektrycznych

RADA GMINY  
29-135 RADKÓW

Opracowanie: INPLUS Doradztwo Inwestycyjne