

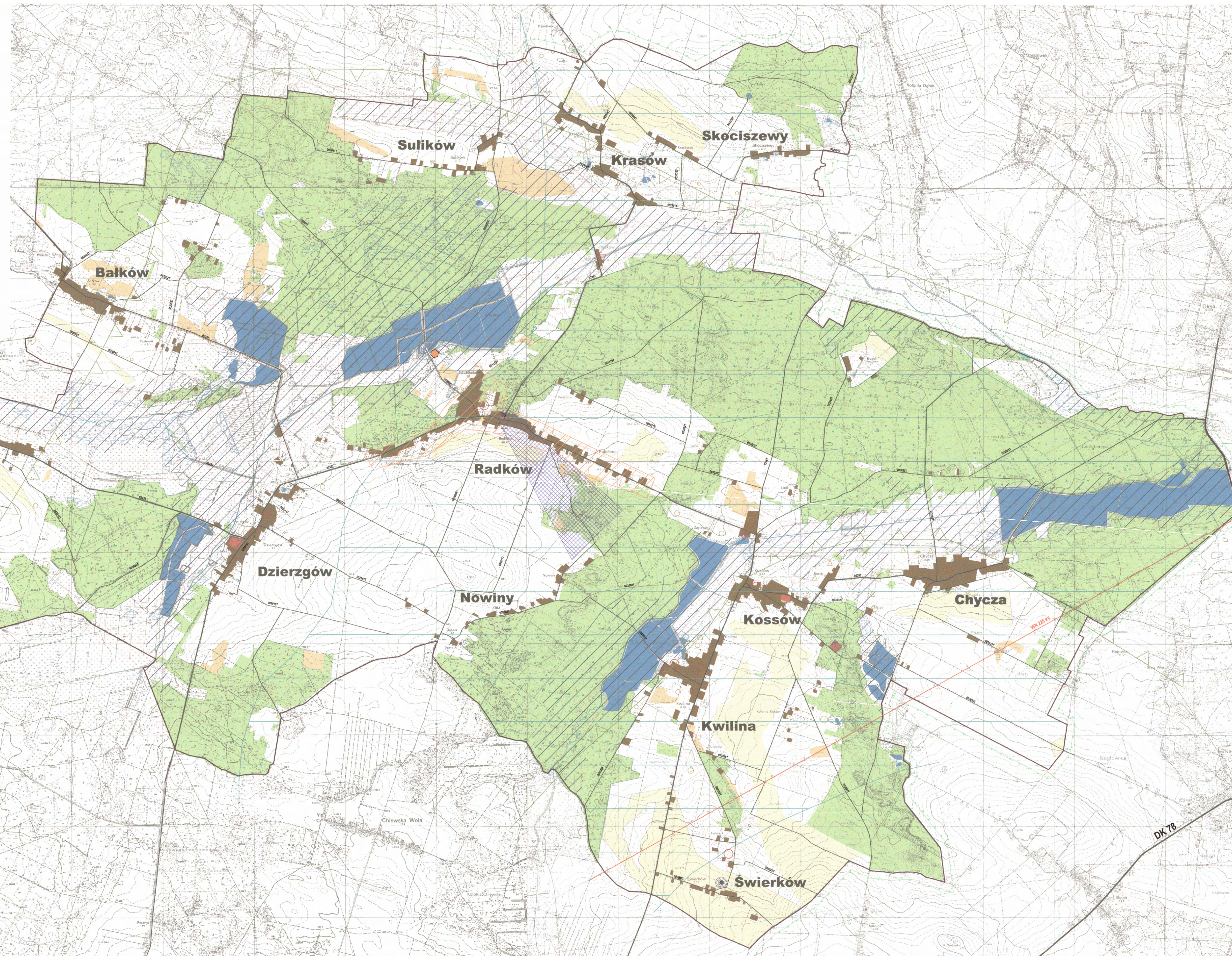
RADKÓW

STUDIUM UWARUNKWAŃ I KIERUNKÓW ZAGOSPODAROWANIA PRZESTRZENNEGO UWARUNKOWANIA ZAGOSPODAROWANIA PRZESTRZENNEGO

zał. graficzny nr 1a
do Uchwały nr..... Rady Gminy w Radkowie
[Symboliczny zapis]

Przewodniczący Rady Krzysztof Blaut

SKALA 1:10 000
[Symboliczny zapis]



- Oznaczenia:**
- Zagospodarowanie terenu
 - granica gminy
 - tereny wód obszarowych i cieków wodnych
 - tereny zielone
 - tereny rolniczej przeznaczonej produkcyjnej
 - tereny zielonizacyjne
 - Główne techniczne elementy infrastruktury technicznej
 - drogi krajowe
 - drogi wojewódzkie
 - drogi powiatowe
 - drogi gminne
 - linia energetyczna 220 kV
 - obszary objęte kanalizacją zbiorczą
 - oczyszczalnia ścieków
 - ujęcia wody
 - obszary podwójnej ochrony ujęć wodnych
 - Dobra kultury, granice ochronne i strefy ochronne
 - obszary wpisane do rejestru zabytków
 - obszary wpisanych do rejestru zabytków
 - stacjonarna archeologiczna - orientacyjna lokalizacja
 - Główne elementy infrastruktury społecznej
 - zespół szkół
 - obszary ochrony zdrowia
 - Obszary objęte i wskazane do objęcia formami prawnej ochrony przyrody
 - obszary pomniki przyrody
 - granice istniejącego użytku ekologicznego
 - lasy wodochronne
 - granice Włoszowicko - Jędrzejowski OCHK
 - Lokalne wartości środowiska przyrodniczego
 - strefy występowania płazów
 - strefy występowania rzek gilly
 - granice użytku ekologicznego
 - głębokości najniższych klas bonitacyjnych
 - głębokości najwyższych klas bonitacyjnych
 - obszary ochrony wód podziemnych
 - Zagrożenia środowiskowe
 - potencjalne tereny zalawowe (wyznaczone na podstawie morfologii terenu)

RADA GMINY
29-130 RADKÓW

Krzysztof Blaut
Przewodniczący Rady Gminy w Radkowie