

Radków 21.02.2024r.

OR.271.1.2024.PR

Wszyscy oferenci, którzy pobrali SWZ

Dotyczy: Postępowania o udzielenie zamówienia pn. Poprawa gospodarki wodno-ściekowej na terenie gminy Radków.

W związku ze skierowanymi do Zamawiającego w dniu 15.02.2024r. pytaniami dotyczącymi w/w postępowania przetargowego, zgodnie z zapisem art. 284 ust. 6 ustawy Pzp, poniżej zamieszczam pytania wraz z odpowiedziami:

3. *W materiałach przetargowych postępowania zaprojektuj i wybuduj – zał. 12 PFU dla trzeciej części zamówienia – BRAK jest części graficznej o którym mowa w pkt. 3.2 PFU – proszę o jego dołączenie.*

Odpowiedź:

Zamawiający dołącza brakującą część graficzną zgodnie z pkt 3.2. PFU.

4. *Podana szacunkowa ilość studni kanalizacyjnych DN100 – 1200 w ilości 80 szt. na kilometrażu 2000,00 m projektowanej kanalizacji daje przeszła kanalizacyjne po 25m. Dodatkowo mając na względzie zapis kolejnych 80 szt. studni DN425mm, które mają znaleźć się również na przedmiotowym odcinku kanalizacji sytuacja staje się trudna do zrozumienia. Bardzo proszę o wyjaśnienie tej kwestii.*

Odpowiedź:

Podane ilości są szacunkowej. Studnie kanalizacyjne DN100 – 1200 mm będą pełnić funkcje rewizyjną inspekcyjną i miejsca włączenia przyszłych przyłączy kanalizacyjnych, natomiast studnie DN425 mm będą pełnić funkcję rewizyjną na odcinkach pod przyszłe przyłącza kanalizacyjne w granicach działek objętych decyzją. Ostateczna ilość studni będzie określona w planowanej do wykonania dokumentacji projektowej.

5. *Biorąc pod uwagę rzędne terenu z geoportalu miejscowości Bieganów i domyślne miejsce przepompowni – wskazana działka nr ewid. 970 – wynika, że zagłębienie kanalizacji sanitarnej będzie wynosiło ponad 8m. Proszę o informację jakie zagłębienie kanalizacji przewiduje PFU – profile podłużne.*

Odpowiedź:



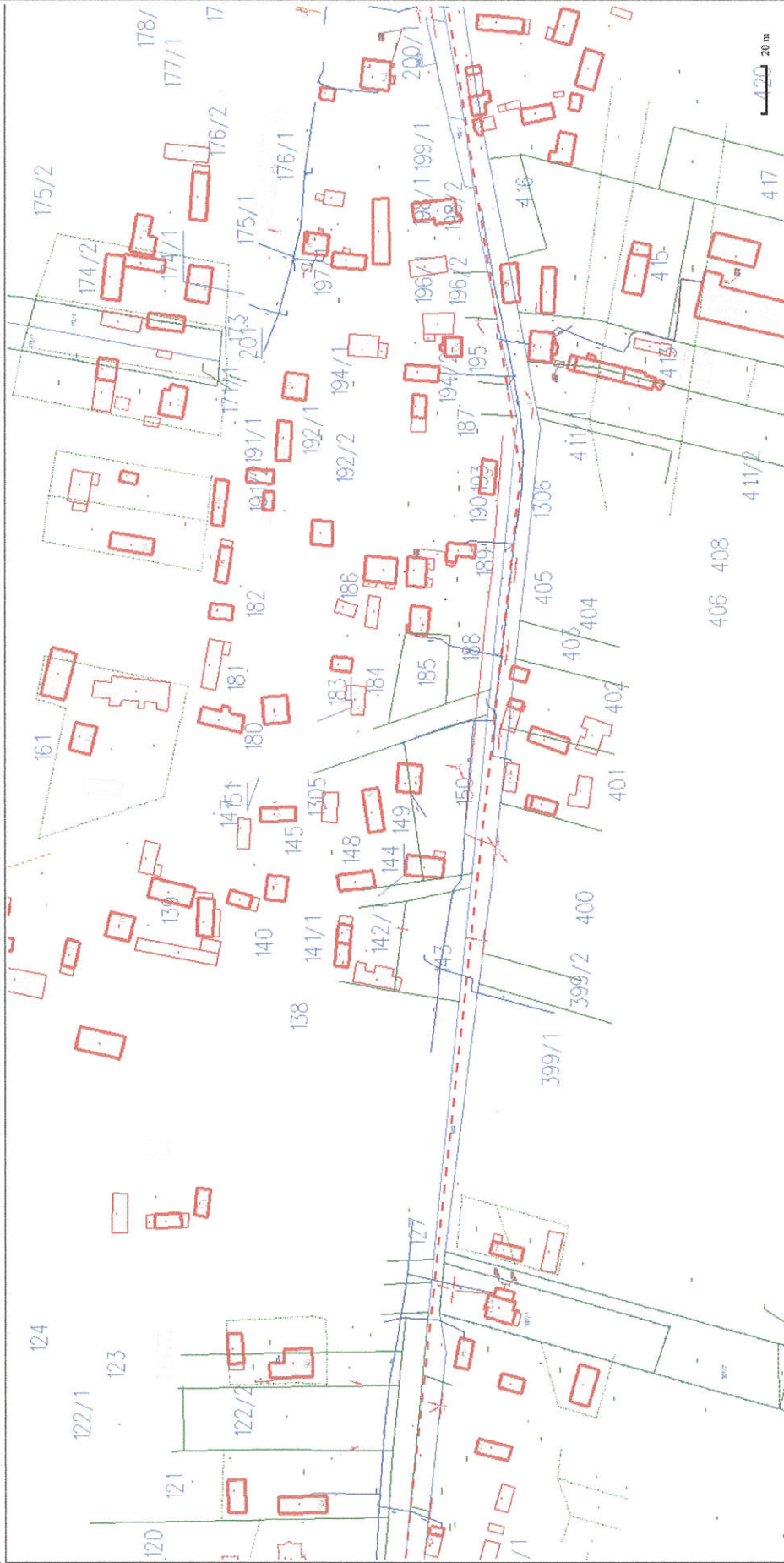
PFU nie przewiduje jakie zagłębienie będzie posiadała przyszła kanalizacja sanitarna. Zamawiający nie jest w posiadaniu żadnych profili podłużnych. Ostateczne zagłębienie będzie określone w planowanej do wykonania dokumentacji projektowej.

Załącznik graficzny 1a



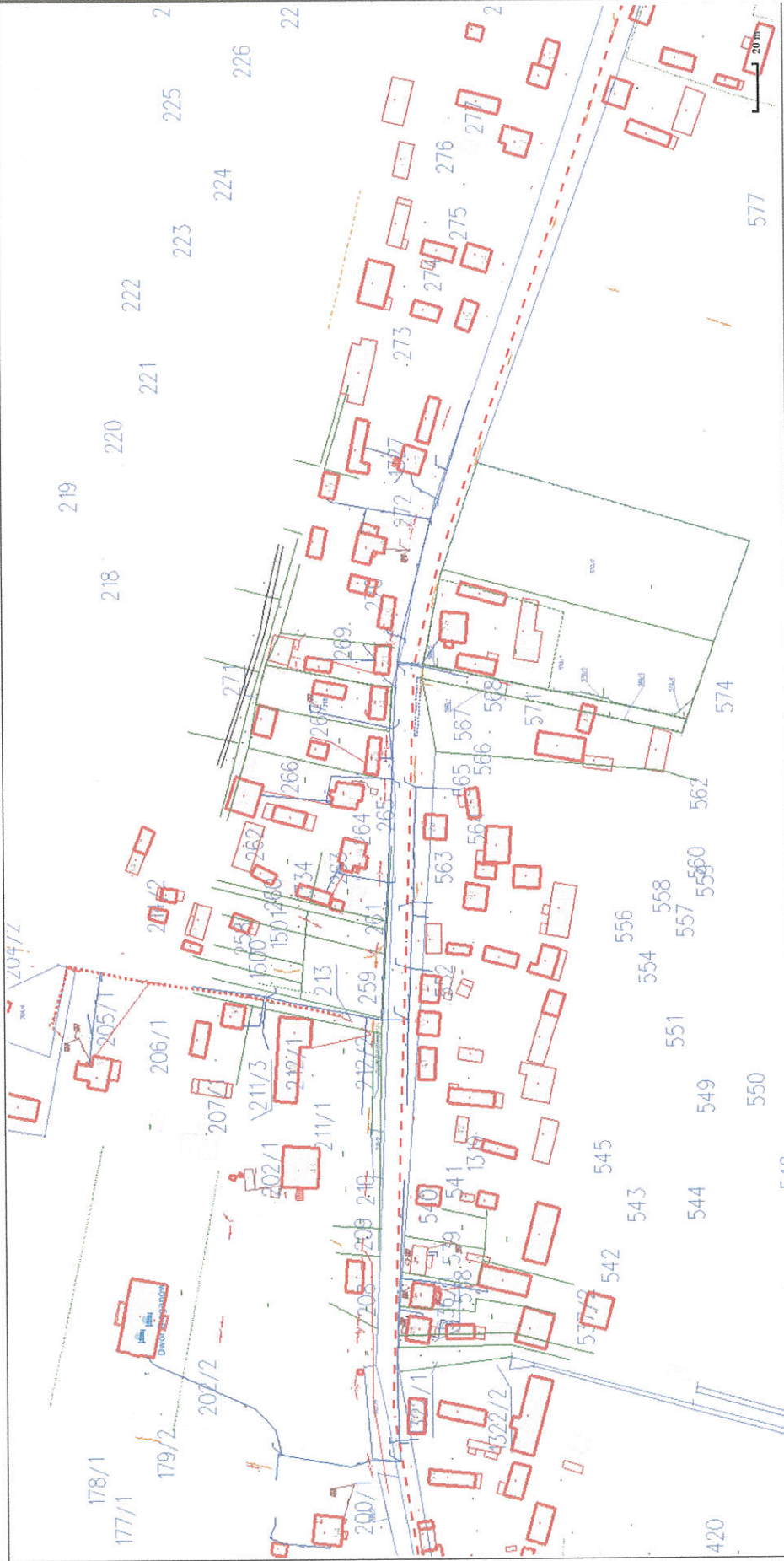
--- Planowana trasa przebiegu kanalizacji sanitarnej grawitacyjnej

Załącznik graficzny 1b



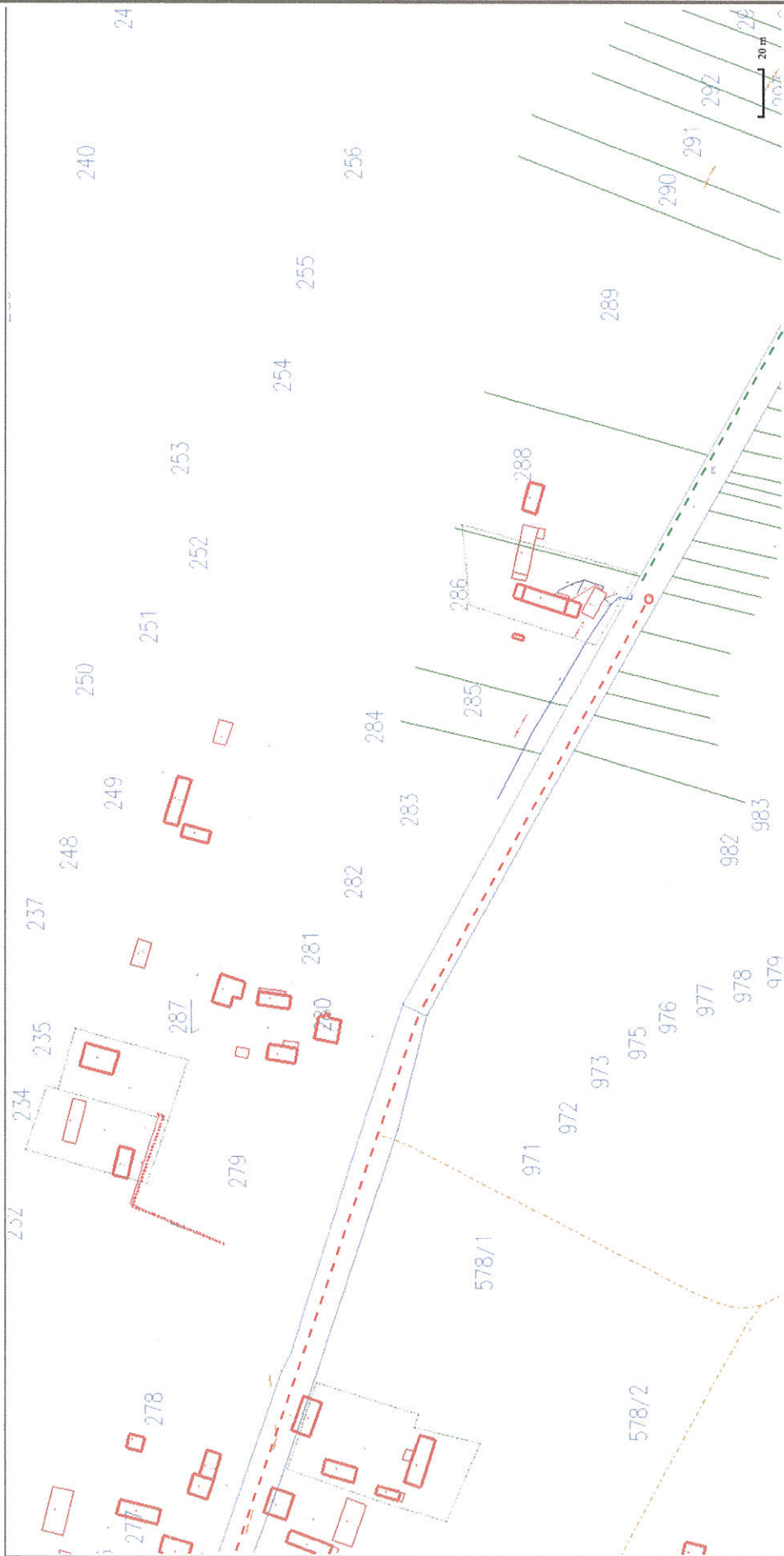
--- Planowana trasa przebiegu kanalizacji sanitarnej grawitacyjnej

Załącznik graficzny 1c



--- Planowana trasa przebiegu kanalizacji sanitarnej grawitacyjnej

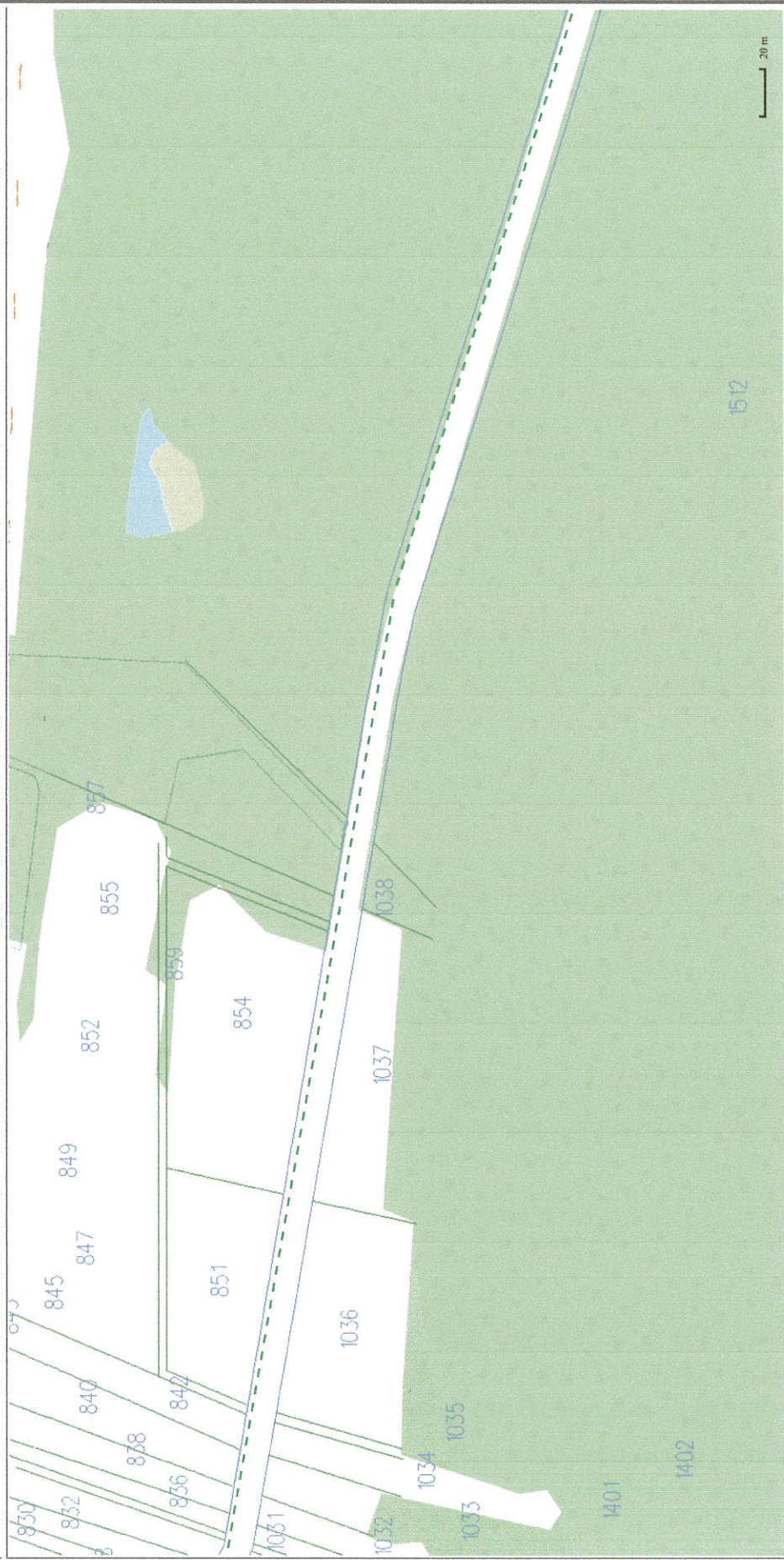
Załącznik graficzny 1d



- - - Planowana trasa przebiegu kanalizacji i sanitarnej grawitacyjnej
- · - · - Planowana trasa przebiegu kanalizacji i sanitarnej tłocznej

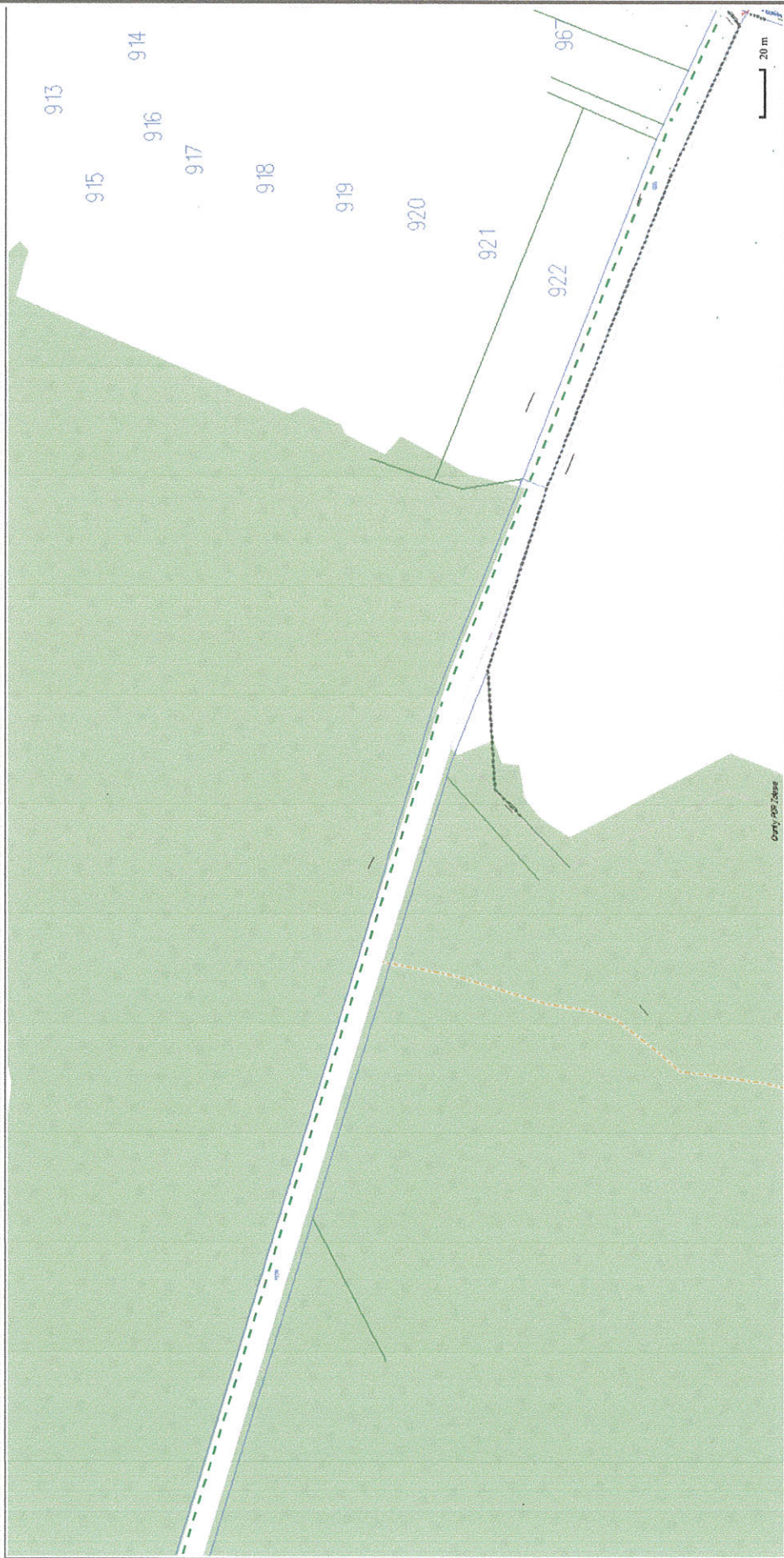
○ Planowana pompownia ścieków

Załącznik graficzny 1f



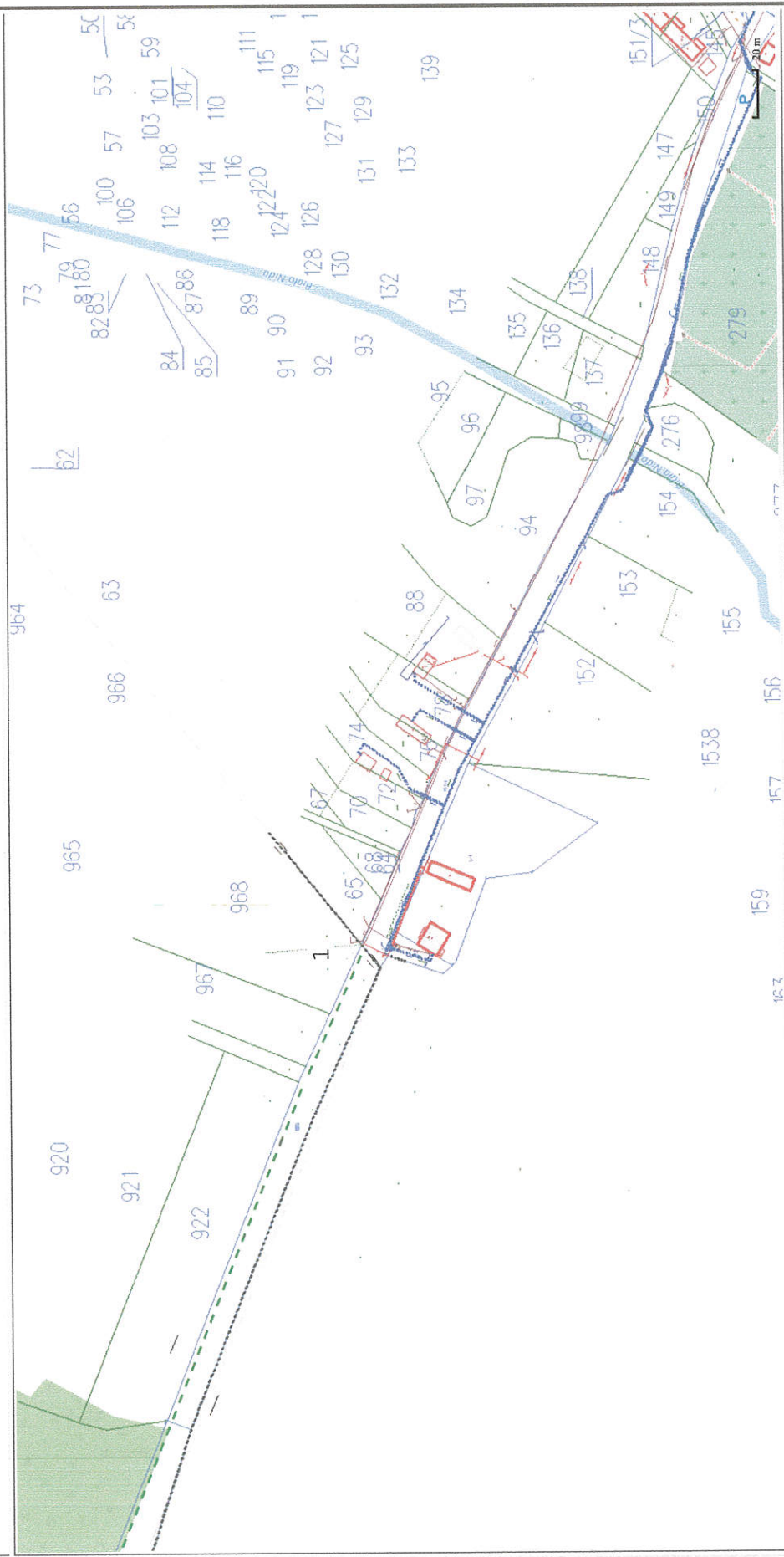
-----Planowana trasa przebiegu kanalizacji sanitarnej tłocznej

Załącznik graficzny 1g



----- Planowana trasa przebiegu kanalizacji sanitarnej tłocznej

Załącznik graficzny 1h



- 1 Planowane włączenie w układ istniejącej kanalizacji sanitarnej - pompowni ścieków
- Planowana trasa przebiegu kanalizacji sanitarnej tłocznej